



## SHAMPOO IDRATANTE - EFFETTO SETA - LUMINA PROFESSIONAL 71066



---

### DESCRIZIONE

---

**Formulazione ricca e preziosa per la bellezza dei tuoi capelli.**

Con olio di Argan, collagene e proteine della seta.

La sua formulazione arricchita con olio di Argan biocertificato, collagene e proteine della seta deterge dolcemente tutti i tipi di capelli, donandogli **morbidezza e lucentezza**.

METAL TESTED: Ni-Co-Cr < 1 ppm  
NO: sles-sls-silicon

---

### INGREDIENTI

---

Aqua (Water); Ammonium lauryl sulfate; Sodium Myreth Sulfate; disodium cocoamphodiacetate; Sodium chloride; Coco-glucoside; Parfum (Fragrance); Glycol Distearate; Lactic acid; Sodium benzoate; Guar Hydroxypropyltrimonium Chloride; Citric acid; Sodium hydroxide; Propanediol; Glycerin; Linalool; Tartaric acid; Alpha-isomethyl ionone; Limonene; Gluconic acid; Hydrolyzed collagen; Argania spinosa kernel oil; Propylene glycol; Hydrolyzed silk; Phenoxyethanol; Tetrasodium glutamate diacetate; Ethylhexyl glycerin .

---

### MODALITÀ D'USO

---

Distribuire sui capelli bagnati la giusta quantità di shampoo direttamente sul cuoio capelluto, massaggiando delicatamente con movimenti circolari per circa 1/2 minuti, fino ad ottenere una schiuma morbida e leggera, quindi risciacquare accuratamente. Ripetere solo se necessario.

---

## CONFEZIONE

---

500 ml - 17,6 fl.oz.

**Marchio e prodotto di proprietà di:** Snep SpA Viale Italia 1, 56038, Ponsacco (PI), ITALY



## MASCHERA IDRATANTE - EFFETTO SETA - LUMINA PROFESSIONAL 71067



---

## DESCRIZIONE

---

**Formulazione ricca e preziosa per la bellezza dei tuoi capelli.**

Con olio di Argan, collagene e proteine della seta.

Nutre in profondità i capelli senza appesantirli, donando loro **morbidezza e lucentezza**, lasciandoli **elastici e setosi**.

METAL TESTED: Ni-Co-Cr <1 ppm

NO: sles -sls

---

## INGREDIENTI

---

Aqua (Water); Cetearyl alcohol; Cetrimonium chloride; Glyceryl laurate; Phenoxyethanol; Amodimethicone; Parfum (Fragrance); Ethylhexyl glycerin ; Trideceth-10; Linalool; Alpha-isomethyl ionone; Limonene; Citric acid; Argania spinosa kernel oil; Hydrolyzed collagen; Propylene glycol; Hydrolyzed silk; Tetrasodium glutamate diacetate.



---

## MODALITÀ D'USO

---

Applicare sui capelli accuratamente lavati e ben tamponati 1/2 noci di prodotto, a seconda dell'importanza della capigliatura, assicurandosi di applicare uniformemente il prodotto su lunghezze e punte. Lasciare agire la maschera 3/5 minuti per un effetto disciplinante e districante, 10/15 minuti per un'azione più profonda. Quindi risciacquare accuratamente e procedere all'asciugatura.

---

## CONFEZIONE

---

500 ml - 17,6 fl.oz.

---

## CONSERVAZIONE

---

12 M

**Marchio e prodotto di proprietà di:** Snep SpA Viale Italia 1, 56038, Ponsacco (PI), ITALY



## OLIO DI ARGAN - LEVIGANTE - SATINANTE - LUMINA PROFESSIONAL 71068

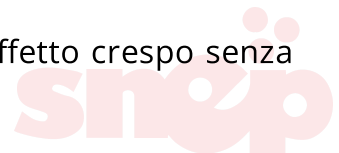


---

## DESCRIZIONE

---

Un olio dalle preziose **proprietà rigeneranti e protettive** nutre in profondità, levigando le doppie punte.  
Dona immediata **lucentezza**, migliora la pettinabilità, toglie l'effetto crespo senza appesantire.



---

## INGREDIENTI

---

Cyclopentasiloxane; Dimethicone; Dimethiconol; Caprylic/Capric Tryglycerides; Parfum (Fragrance); Bumetrizole; Benzophenone-3; Argania spinosa kernel oil; CI 26100 (D&C Red n°17); CI 47000 (D&C Yellow 11); CI 61565 (D&C GREEN 6); Hydrolyzed collagen; Propylene glycol; Aqua (Water); Hydrolyzed silk; Phenoxyethanol; Ethylhexyl glycerin ; Tetrasodium glutamate diacetate.

---

## MODALITÀ D'USO

---

Distribuire poche gocce di olio di argan su lunghezze e punte a capelli bagnati, procedere quindi all'asciugatura con phoon, piastra liscia capelli o ferro arriccia capelli.

A fine stilyng applicare 1/2 gocce di olio di argan LUMINA professional su lunghezze e punte per un ulteriore tocco di setosità e brillantezza.

---

## CONFEZIONE

---

100 ml - 3,38 fl.oz.

---

## CONSERVAZIONE

---

12 M

**Marchio e prodotto di proprietà di:** Snep SpA Viale Italia 1, 56038, Ponsacco (PI), ITALY

